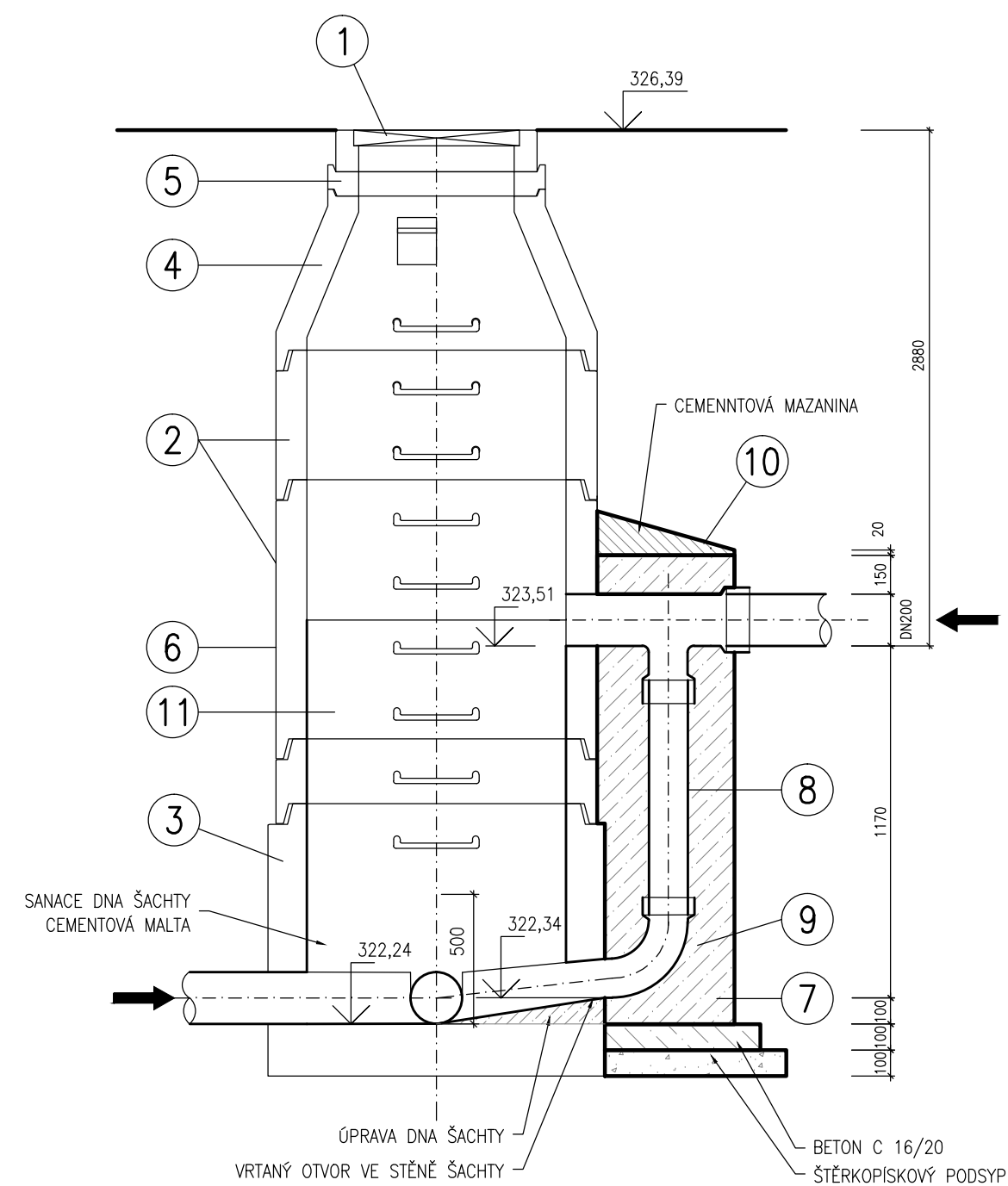
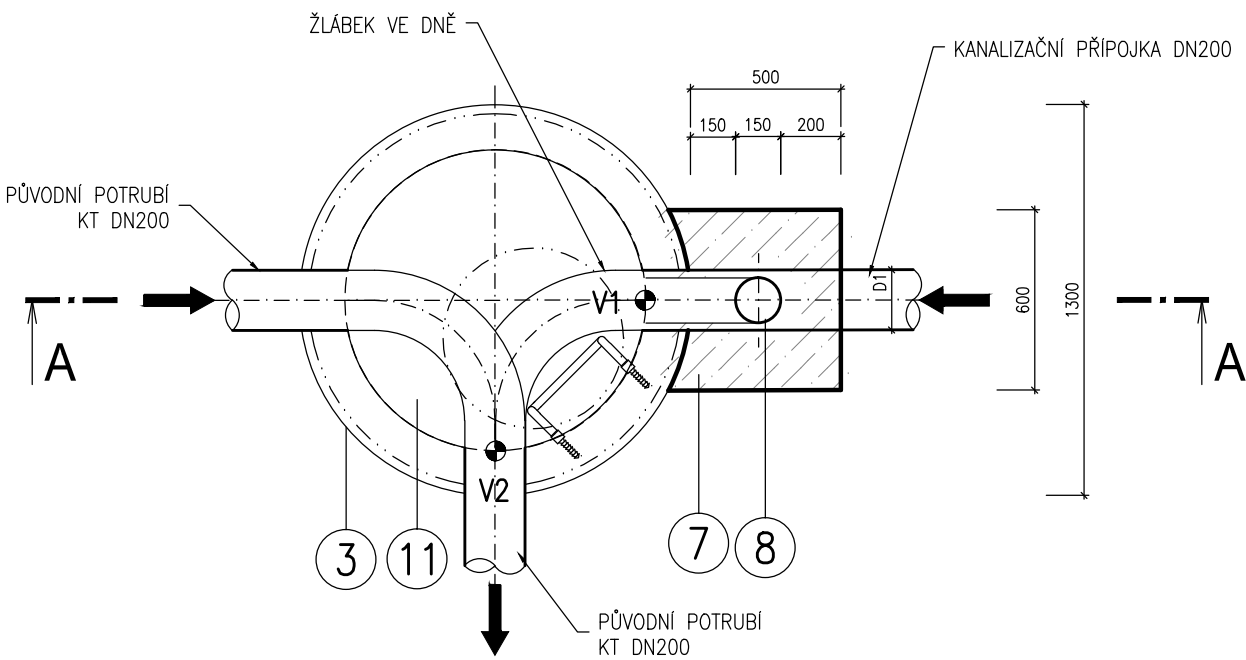


ŘEZ A-A



PŮDORYS



ČÍSLO	POPIS
1	ŠACHTOVÝ POKLOP BEGU
2	ROVNÁ BETONOVÁ KANALIZAČNÍ SKRUŽ Ø 1000mm SE STUPADLY
3	ŠACHTOVÉ DNO SPADIŠŤOVÉ ŠACHTY
4	PŘECHODOVÁ SKRUŽ (PŘECHODOVÁ DESKA)
5	VYROVNÁVACÍ PRSTENCE
6	OCHRANNÝ NÁTĚR VNĚJŠÍHO POVRCHU ASFALTOVOU EMULZÍ
7	OBETONOVÁNÍ, BETON C16/20
8	PLASTOVÉ POTRUBÍ PVC KG DN150
9	KOLENO PVC KGB 87°, DN150
10	KAMENINOVÁ ODBOČKA DN 200/150
11	SANAČNÍ MALTA

ZODP. PROJEKTANT	VYPRACOVAL	KRESLIL	KONTRLOVAL	RECHTIK PROJEKT VODOHOSPODÁŘSKÉ STAVBY	
Ing. J.RECHTIK	Ing. J.RECHTIK				
OBJEDNATEL: STATUTÁRNÍ MĚSTO FRÝDEK-MÍSTEK				DATUM	07/2017
NÁZEV: ZÁKLADNÍ ŠKOLA EL.KRÁSNOHORSKÉ ODKANALIZOVÁNÍ ŠKOLNÍ DRUŽINY				STUPEŇ	ÚS
ČÁST: -				ČÍS. ZAKÁZKY	10/2017-02
OBSAH: SPADIŠŤOVÁ ŠACHTA				POČET FORMÁTŮ	2 x A4
				MĚŘITKO	1 : 25
				ARCHIVNÍ ČÍSLO	Č.V.
				10/2017-02	07
RECHTIK – PROJEKT, Hornoplní 12, 702 00 Ostrava, tel.596 618 468, e-mail. rehtik-jrp@volny.cz					